

# Poresta® Schallschutz

nach SIA 181 für Poresta® bodenebene Duschen und  
Poresta® Wannenmontagesysteme





# Inhalt

## Schallschutzanforderungen

- 4 Poresta® Wannmontagesysteme und Poresta® bodenebene Duschplatzlösungen
- 5 Anforderungen an die Geräuschübertragung aus haustechnischen Anlagen nach SIA 181
- 6 Anwendungsbeispiel zur Ermittlung der einzuhaltenen Schalldruckpegel

## Schallschutzzubehör für Poresta® Wannenträger

- 7 Poresta® Schallschutzsets zur Montage auf dem Rohboden

## Prüfwerte für Poresta® Badewannenträger

- 8 Montage auf dem Rohboden mit Schallschutzzubehör
- 9 Montage auf schwimmendem Estrich

## Prüfwerte für Poresta® Duschwannenträger

- 10 Montage auf dem Rohboden mit Schallschutzzubehör

## Schallschutzzubehör für Poresta® bodenebene Duschsysteme

- 11 Poresta® Schallschutzsets

## Einbaubeispiele Poresta® Schallschutzsets

- 13 Poresta® Schallschutzset BEDS - Wabenkern
- 14 Poresta® Schallschutzset BEDS - Komplettsset 1
- 15 Poresta® Schallschutzset BEDS - Komplettsset 2

## Prüfwerte für Poresta® bodenebene Duschsysteme mit Schallschutzzubehör

- 16 Montage mit den Poresta® Schallschutzsets

## Montage Poresta® Schallschutzsets für bodenebene Duschsysteme

- 18 Montage Schritt für Schritt

# Schallschutzanforderungen

für Poresta® bodenebene Duschplatzlösungen und Poresta® Wannenmontagesysteme



## Flüsterleise

Das Ruhebedürfnis der Menschen steigt kontinuierlich an. Dementsprechend werden heute so hohe Anforderungen an den Schallschutz gestellt wie noch nie zuvor. Als Hersteller von bodenebenen Duschplatzlösungen und Wannenmontagesystemen haben wir uns dazu verpflichtet, unsere hochwertigen Systeme noch sicherer für den täglichen Einsatz zu gestalten. Seit vielen Jahren entwickeln wir unsere Lösungen für den Schallschutz kontinuierlich weiter und bieten mittlerweile eine umfassende Produktpalette für unterschiedliche Anforderungen an den Schallschutz an. Die Poresta® bodenebenen Duschen und Wannenmontagesysteme dürfen sich daher berechtigt „flüsterleise“ nennen und steuern einen maßgeblichen Anteil zu einem komfortablen und ruhigen Zuhause bei.

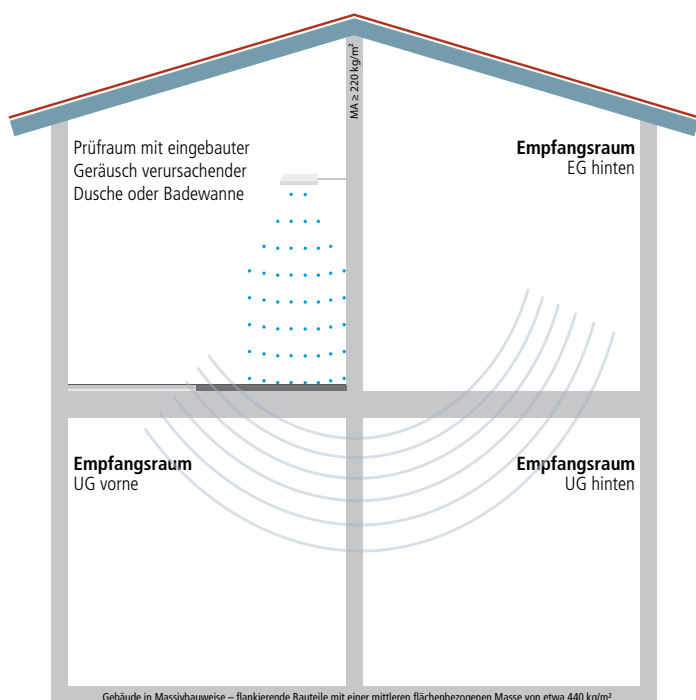
## Unsere Systeme werden praxisnah geprüft

Die Schallmessung unserer Systeme erfolgt immer an einem praxisnahen Aufbau. Für unsere bodenebenen Duschen bedeutet das:

- Einbau in den Prüfstand entsprechend üblicher Baustellensituation
- fachgerechte Abdichtung an anschließende Bauteile
- Messung mit angrenzendem, schwimmenden Estrich

Auch die Prüfung unserer Wannenmontagesysteme erfolgt entsprechend einer möglichst realen Situation. Nur so können wir sicherstellen, dass sich unsere Kunden – unter Berücksichtigung der Situation im Prüfstand – auf die geprüften Werte verlassen können. Bei vielen Prüfungen liegen die Messwerte sogar deutlich unter den Anforderungen. Diese ausgezeichneten Ergebnisse sorgen für zusätzliche Sicherheit. Alle Prüfzeugnisse und technischen Stellungnahmen stehen unter [www.poresta.com](http://www.poresta.com) zur Verfügung.

Die Untersuchung des Geräuschverhaltens unserer Systeme lassen wir am Fraunhofer Institut für Bauphysik in Stuttgart durchführen. Dadurch ist sichergestellt, dass die aktuellen Normen, Grundlagen und technischen Erkenntnisse beachtet werden. Bei der Schallprüfung werden in der Regel drei Werte ermittelt: Es wird der Schallpegel in den angrenzenden Räumen EG hinten, UG hinten und UG vorne gemessen. Diese werden später für Beurteilung der realen Baustellensituation verwendet.



# Anforderungen an die Geräuschübertragung aus haustechnischen Anlagen nach SIA 181

Durch die Nutzung haustechnischer Anlagen entstehen Geräusche, die in angrenzende Räume übertragen werden können. Im Badezimmer sind dies vor allem Geräusche aus der Nutzung von Badewannen und Duschen. Die SIA 181 unterscheidet dabei drei Kriterien bzw. Vorgaben, die miteinander kombiniert den entsprechend einzuhaltenden Schallpegel ergeben:

Senderraum emissionsseitige Geräuschart	Einzelgeräusche (Anforderungswerte LH)		Benutzungsgeräusche EMPA Pendelfallhammer	
	Funktionsgeräusche			
Lärmempfindlichkeit	Mindestanforderungen	erhöhte Anforderungen	Mindestanforderungen	erhöhte Anforderungen
gering	38 dB (A)	35 dB (A)	43 dB (A)	40 dB (A)
mittel	33 dB (A)	30 dB (A)	38 dB (A)	35 dB (A)
hoch	28 dB (A)	25 dB (A)	33 dB (A)	30 dB (A)

Ein Beispiel für eine typische Wohn-Situation und den daraus resultierenden Anforderungen finden Sie auf der nächsten Seite.

Achten Sie auf dieses Zeichen!



Schallschutz

## 1. Kriterium

### Funktionsgeräusche:

Dieses sind Geräusche, die z.B. durch das Aufprallen des Wassers auf die Duschtasse entstehen.

### Benutzergeräusche:

Diese Geräusche entstehen beispielsweise durch das Fallenlassen von Shampoo-Flaschen, die dabei auf die Duschtasse auftreffen.

## 2. Kriterium

Für beide Geräuscharten gibt es Mindest- und erhöhte Anforderungen.

### Mindestanforderungen:

Diese sind grundsätzlich zwingend einzuhalten.

### erhöhte Anforderungen:

Diese sind bei Stockwerkeigentum, Doppel- und Reihenhäusern obligatorisch. Die erhöhten Anforderungen liegen immer 3dB(A) unter den Mindestanforderungen, jedoch nicht unter 25 dB(A).

## 3. Kriterium

Die Nutzung des Raumes, in den Geräusche übertragen werden, bestimmt dessen Lärmempfindlichkeit. Während angrenzende Bäder oder Küchen nur über eine geringe Lärmempfindlichkeit verfügen, sind Wohn- und Schlafräume deutlich sensibler. Die Lärmempfindlichkeit wird wie folgt unterschieden:

### Gering:

Räume für vorwiegend manuelle Tätigkeiten wie WC, Bad, Küchen, Korridore etc.

### Mittel:

Wohn-, Schlaf-, Kinderzimmer, Büro, Wohnküchen, etc.

### Hoch:

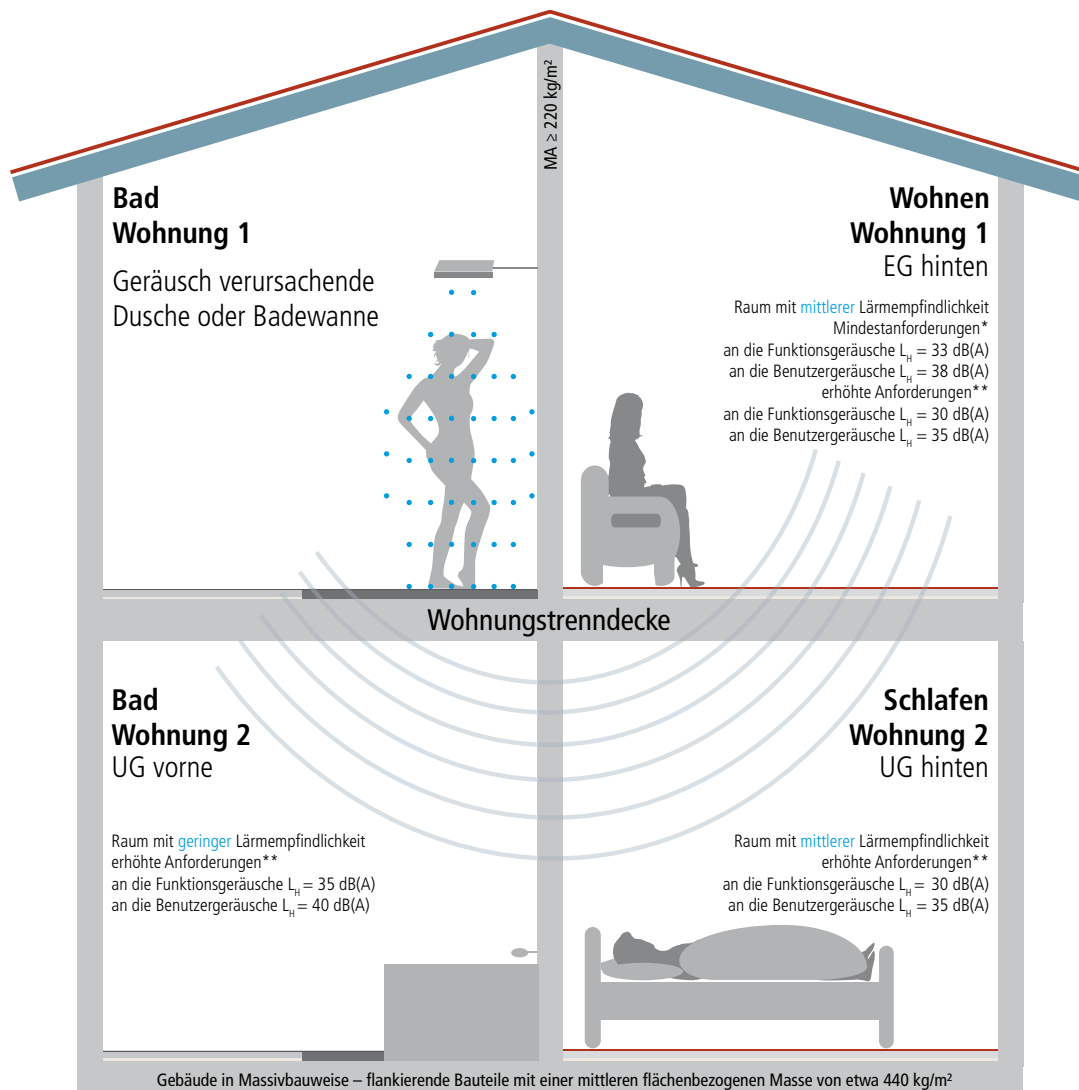
Ruheräume in Spitälern, Leseräume, Therapieräume, etc.

Aus diesen drei Kriterien lässt sich eine Matrix erstellen, aus denen der geforderte Wert ablesbar ist (siehe Tabelle oben).



# Schallschutzanforderungen

Anwendungsbeispiel zur Ermittlung der einzuhaltenen Schalldruckpegel



\* Mindestanforderungen sind grundsätzlich einzuhalten, auch wenn es sich um einen angrenzenden Raum des eigenen Wohnbereichs handelt

\*\* Erhöhte Anforderungen sind für Stockwerkeigentum, Reihen- und Doppelhäuser obligatorisch

Aus der dargestellten baulichen Situation lässt sich ermitteln, dass direkt unter dem Badezimmer mit Geräusch verursachender Dusche das Bad einer fremden Wohnung liegt. Aus den vorhergehenden Erläuterungen ist ersichtlich, dass dieses Bad eine geringe Lärmempfindlichkeit aufweist und die erhöhten Anforderungen anzuwenden sind. Daraus ergeben sich die einzuhaltenen Schalldruckpegel, die in der Grafik dargestellt werden. Ebenso lässt sich ermitteln, dass sich diagonal unter dem Bad mit Geräusch verursachender Dusche das Schlafzimmer einer fremden Wohnung

befindet. In diesem Raum gelten die erhöhten Anforderungen für mittlere Lärmempfindlichkeit. Weiterhin liegt direkt neben dem Bad mit Geräusch verursachender Dusche das Wohnzimmer der eigenen Wohnung. Hier sind zumindest die Mindestanforderungen anzuwenden, wobei eine mittlere Lärmempfindlichkeit gilt. In der Schallprüfung wurden die mit den Poresta® Systemen erreichbaren Schalldruckpegel für EG hinten, UG hinten und UG vorne ermittelt. Diese können nun mit den Anforderungen verglichen werden, um zu bestimmen, ob diese eingehalten werden.



# Schallschutzzubehör für Poresta® Wannenträger

Poresta® Schallschutzsets zur Montage auf dem Rohboden

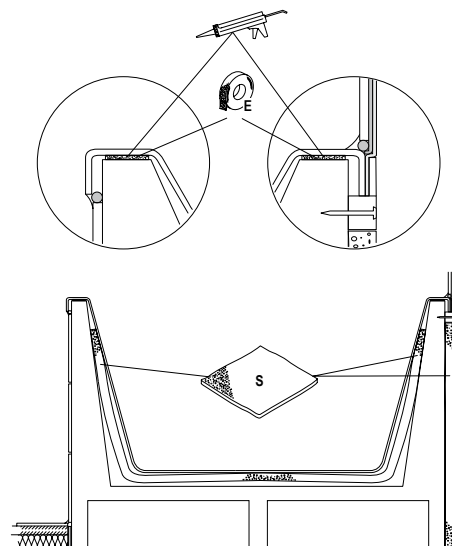
Für die Montage von Bade- und Duschwannen auf dem Rohboden einer Betondecke steht Poresta® Schallschutzzubehör zur Verfügung. In Verbindung mit dem Poresta® Wannenträger werden so ausgezeichnete Schalldruckpegel erreicht. Die Bade- und Duschwannen müssen hierzu aus Stahlmaile bestehen und unterseitig mit Anti-Dröhnmatte aus Bitumen beklebt sein.

## Schallschutzset Poresta® für Badewannen



**Das Schallschutzset Poresta® für Badewannen besteht aus:**

- 8 Poresta® Schalldämpfungsmatten
- 1 Rolle Poresta® Schallentkopplungsstreifen
- 45 Befestigungsstiften



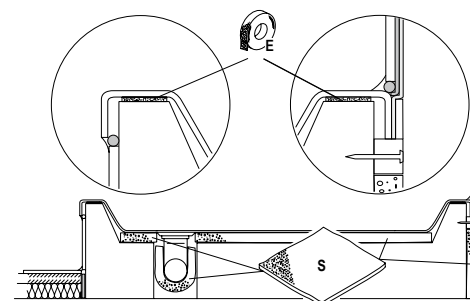
Einbau Poresta® Badewannenträger

## Schallschutzset Poresta® für Duschwannen



**Das Schallschutzset Poresta® für Duschwannen besteht aus:**

- 4 Poresta® Schalldämpfungsmatten
- 1 Rolle Poresta® Schallentkopplungsstreifen
- 16 Befestigungsstiften



Einbau Poresta® Duschwannenträger

**E:** Poresta® Schallentkopplungsstreifen  
**S:** Poresta® Schalldämpfungsmatten

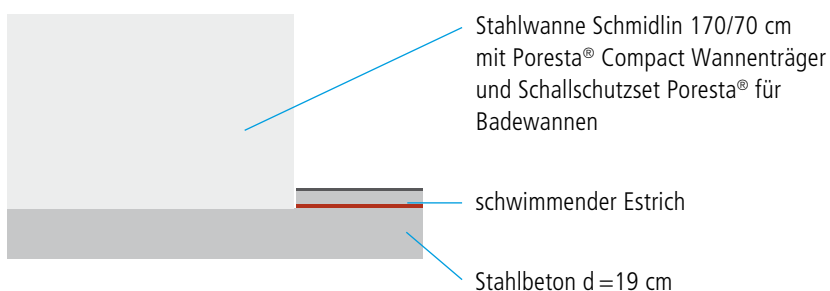
# Prüfwerte für Poresta® Badewannenträger

Montage auf dem Rohboden mit Schallschutzzubehör

Dem Prüfbericht Nr. **P-BA 92-1/2009** können folgende Gesamtwerte  $L_{H,tot}$  entnommen werden:

Anregungsart: Einzelgeräusche	UG vorne	UG hinten
Benutzergeräusche	35 dB(A)	32 dB(A)
Funktionsgeräusche	20 dB(A)	16 dB(A)

Geprüft wurde eine Stahlbadewanne des Typs Schmidlin (170/70) mit Poresta® Compact Wannenträger und das Schallschutzset Poresta® für Badewannenträger.



Damit werden die Anforderungen nach **SIA 181** wie folgt erfüllt:

## Benutzergeräusche

Empfangsraum	Lärmempfindlichkeit	Mindestanforderungen	erhöhte Anforderungen
UG vorne	gering	✓	✓
	mittel	✓	✓
UG hinten	gering	✓	✓
	mittel	✓	✓

## Funktionsgeräusche

Empfangsraum	Lärmempfindlichkeit	Mindestanforderungen	erhöhte Anforderungen
UG vorne	gering	✓	✓
	mittel	✓	✓
UG hinten	gering	✓	✓
	mittel	✓	✓

Die Werte für das EG hinten können dem Schallprüfbericht entnommen werden.

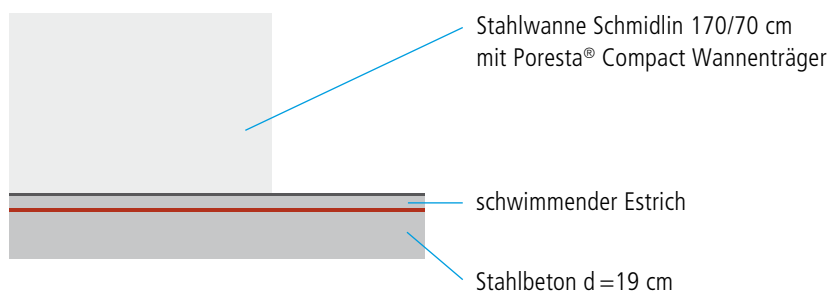


## Montage auf schwimmendem Estrich

Dem Prüfbericht Nr. **P-BA 145-1/2005** können folgende Gesamtwerte  $L_{H,tot}$  entnommen werden:

Anregungsart: Einzelgeräusche	UG vorne	UG hinten
Benutzergeräusche	30 dB(A)	30 dB(A)
Funktionsgeräusche	17 dB(A)	14 dB(A)

Geprüft wurde eine Stahlbadewanne des Typs Schmidlin (170/70) mit Poresta® Compact Wannenträger.



Damit werden die Anforderungen nach **SIA 181** wie folgt erfüllt:

### Benutzergeräusche

Empfangsraum	Lärmempfindlichkeit	Mindestanforderungen	erhöhte Anforderungen
UG vorne	gering	✓	✓
	mittel	✓	✓
UG hinten	gering	✓	✓
	mittel	✓	✓

### Funktionsgeräusche

Empfangsraum	Lärmempfindlichkeit	Mindestanforderungen	erhöhte Anforderungen
UG vorne	gering	✓	✓
	mittel	✓	✓
UG hinten	gering	✓	✓
	mittel	✓	✓

Die Werte für das EG hinten können dem Schallprüfbericht entnommen werden.

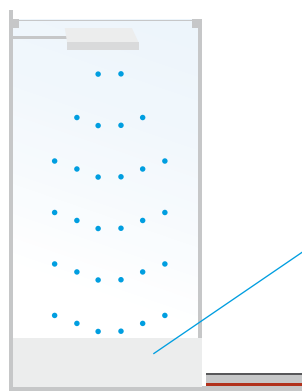
# Prüfwerte für Duschwannenträger

Montage auf dem Rohboden mit Schallschutzzubehör

Dem Prüfbericht Nr. **P-BA 249/2006** können folgende Gesamtwerte  $L_{H,tot}$  entnommen werden:

Anregungsart: Einzelgeräusche	UG vorne	UG hinten
Benutzergeräusche	37 dB(A)	30 dB(A)
Funktionsgeräusche	24 dB(A)	19 dB(A)

Geprüft wurde eine Stahlduschwanne des Typs Schmidlin extraflach (90/90/6,5) mit Poresta® Schmidlin extraflach Expert Wannenträger und das Schallschutzset Poresta® für Duschwannenträger



Stahlduschwanne Schmidlin extraflach 90/90/6,5 cm mit Poresta® Schmidlin extraflach Expert und Schallschutzset Poresta® für Duschwannenträger

schwimmender Estrich

Stahlbeton d = 19 cm

Damit werden die Anforderungen nach **SIA 181** wie folgt erfüllt:

## Benutzergeräusche

Empfangsraum	Lärmempfindlichkeit	Mindestanforderungen	erhöhte Anforderungen
UG vorne	gering	✓	✓
	mittel	✓	✗
UG hinten	gering	✓	✓
	mittel	✓	✓

## Funktionsgeräusche

Empfangsraum	Lärmempfindlichkeit	Mindestanforderungen	erhöhte Anforderungen
UG vorne	gering	✓	✓
	mittel	✓	✓
UG hinten	gering	✓	✓
	mittel	✓	✓

Die Werte für das EG hinten können dem Schallprüfbericht entnommen werden.

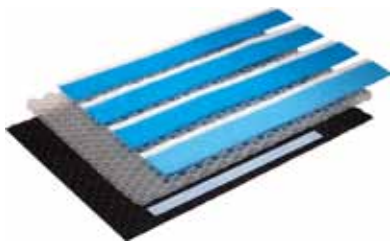
# Schallschutzzubehör für Poresta® bodenebene Duschesysteme

Poresta® Schallschutzsets

In Verbindung mit den Poresta® Schallschutzsets BEDS kann die Schallübertragung aus Benutzer- und Funktionsgeräuschen bei den Poresta® bodenebenen Duschesystemen stark reduziert werden. Für die bauakustisch hochwertige Ausführung stehen **drei verschiedene Schallschutzsets** zur Verfügung:

**NEU**

## Poresta® Schallschutzset BEDS - Wabenkern



**Das Poresta® Schallschutzset für bodenebene Duschesysteme besteht aus:**

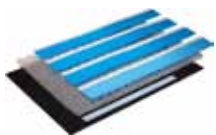
- 8 mm dicken Poresta® Schallentkopplungsmatten
- Poresta® Wabenkernplatte
- Poresta® Randdämmstreifen
- Poresta® Klebestreifen

Mittelpunkt des neuen Poresta® Schallschutzsets ist eine Wabenkernplatte, die mit einer Trockenschüttung aufgefüllt wird. Der aufwändige Einbau eines Estrichsockels entfällt. Das Handling auf der Baustelle wird erheblich erleichtert.

**Geeignet für:**

Alle Poresta® bodenebenen Duschesysteme

**Das Poresta® Schallschutzset ist in verschiedenen Ausführungen erhältlich:**



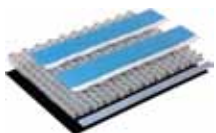
Poresta®  
Schallschutzset BEDS -  
Wabenkern 1 m²



Poresta®  
Schallschutzset BEDS -  
Wabenkern 1 m²  
mit UBE Set 20/30 mm



Poresta®  
Schallschutzset BEDS -  
Wabenkern 1 m² mit  
UBE 40 mm



Poresta®  
Schallschutzset BEDS -  
Wabenkern 0,5 m²



Poresta®  
Schallschutzset BEDS -  
Wabenkern 0,5 m²  
mit UBE Set 20/30 mm



Poresta®  
Schallschutzset BEDS -  
Wabenkern 0,5 m²  
mit UBE 40 mm

**Die Wabenkernplatte wird mit der Poresta® Schüttung ausgefüllt:**



Trockenschüttung - ein  
Sack ist ausreichend für  
0,5 m² Duschplatzgröße

# Schallschutzzubehör für Poresta® bodenebene Duschsysteme

Poresta® Schallschutzsets

## Poresta® Schallschutzset BEDS - Komplettsset 1



### Das Poresta® Schallschutzset BEDS Komplettsset 1 besteht aus:

- 5 mm dicken Poresta® Schallentkopplungsmatten
- Poresta® Schalungselementen
- Poresta® Randdämmstreifen
- Poresta® Schalldämpfungsmatte
- Poresta® Baufolie
- Klebeband

### Geeignet für:

- Poresta® BF KMK
- Poresta® BF 95
- Poresta® BF 70
- Poresta® Limit S
- Poresta® Plus Ge
- Poresta® Luna

## Poresta® Schallschutzset BEDS - Komplettsset 2



### Das Poresta® Schallschutzset BEDS Komplettsset 2 besteht aus:

- 17 mm dicken Poresta® Schallentkopplungsmatten
- Poresta® Schalungselementen
- Poresta® Randdämmstreifen
- Poresta® Schalldämpfungsmatte
- Poresta® Baufolie
- Klebeband

### Geeignet für:

- Poresta® BF KMK
- Poresta® BF 95
- Poresta® BF 70
- Poresta® Limit S
- Poresta® Limit 95
- Poresta® BFR 75
- Poresta® Slot
- Poresta® Slot S
- Poresta® Plus Ge
- Poresta® Luna

## Poresta® Auffüllmasse



für die Verwendung mit den Poresta® Schallschutzsets BEDS Komplettssets 1 und 2 zur Erstellung eines Estrichsockels

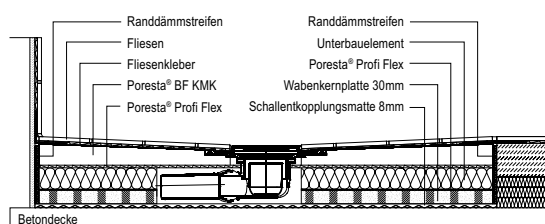
# Einbaubeispiele

## Poresta® Schallschutzset - Wabenkern

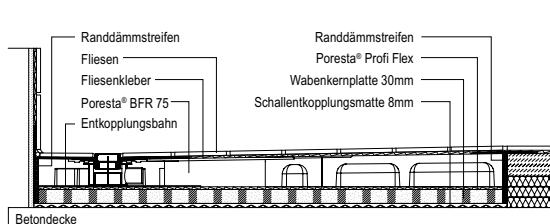
Einbauweise mit den Poresta® bodenebenen Duschsystemen

- Poresta® Schallentkopplungsmatte 8 mm lose auf dem Untergrund verlegt
- Poresta® Wabenkernplatte lose auf der Poresta® Schallentkopplungsmatte verlegt
- Poresta® Schüttung in Poresta® Wabenkernplatte eingebracht
- Poresta® Duschsystem auf Poresta® Wabenkernplatte verklebt

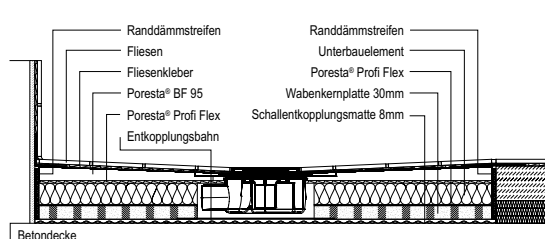
### Poresta® BF KMK



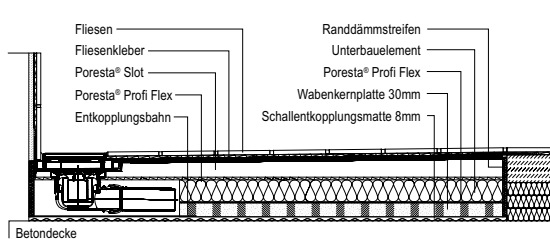
### Poresta® BFR 75



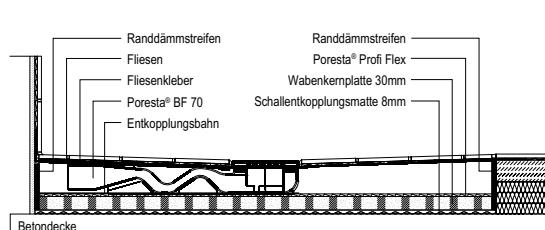
### Poresta® BF 95



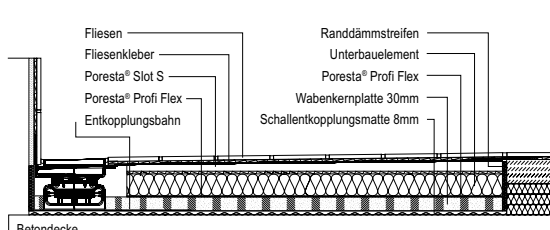
### Poresta® Slot



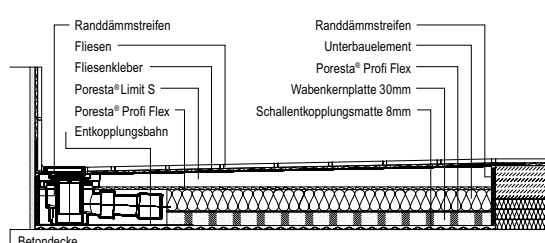
### Poresta® BF 70



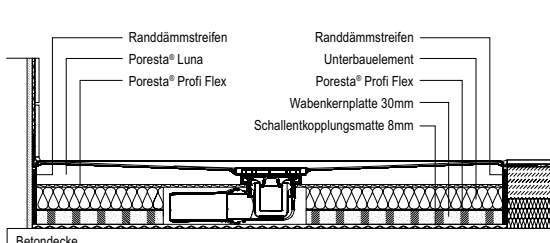
### Poresta® Slot S



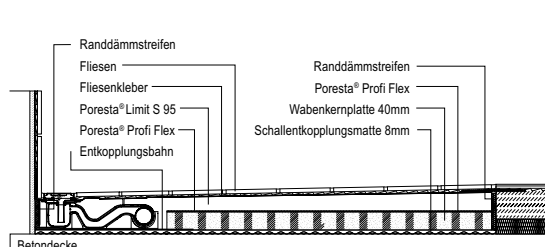
### Poresta® Limit S



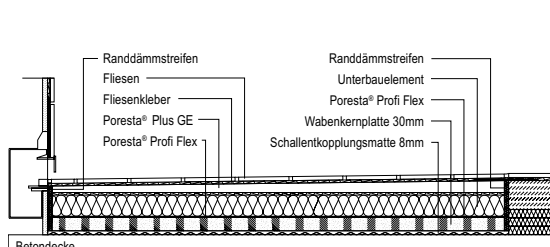
### Poresta® Luna



### Poresta® Limit S 95



### Poresta® Plus Ge



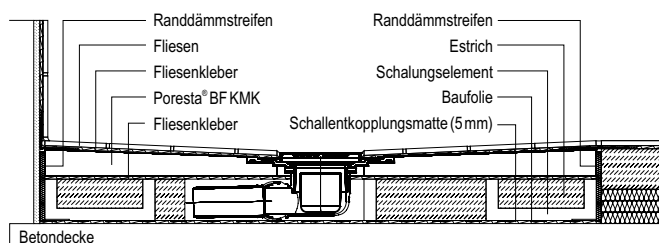
# Einbaubeispiele

## Poresta® Schallschutzset BEDS - Komplettsset 1

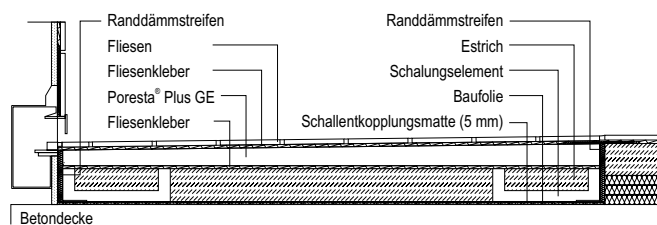
Einbauweise mit den Poresta® bodenebenen Duschsystemen

- Poresta® Schallentkopplungsmatte 5 mm lose auf dem Untergrund verlegt
- Poresta® Baufolie lose auf der Poresta® Schallentkopplungsmatte verlegt
- Poresta® Schalungselemente lose auf der Poresta® Baufolie verlegt u. mit Auffüllmasse verfüllt
- Poresta® Duschsystem auf den Poresta® Schalungselementen verklebt

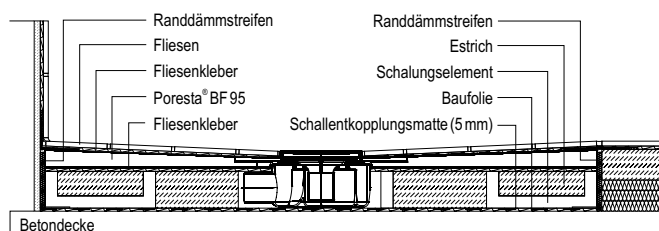
### Poresta® BF KMK



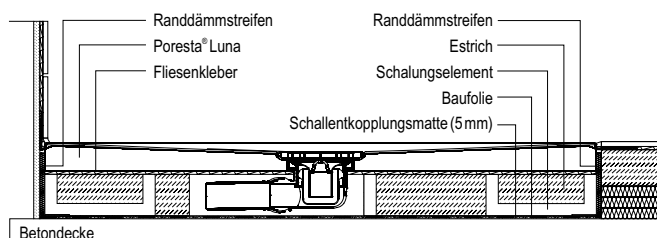
### Poresta® Plus Ge



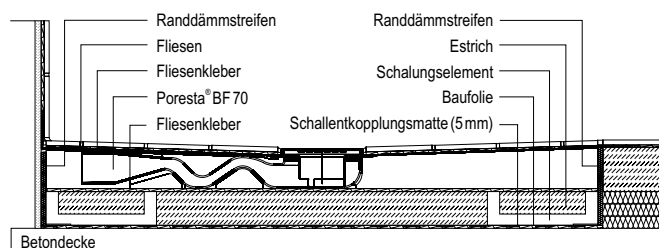
### Poresta® BF 95



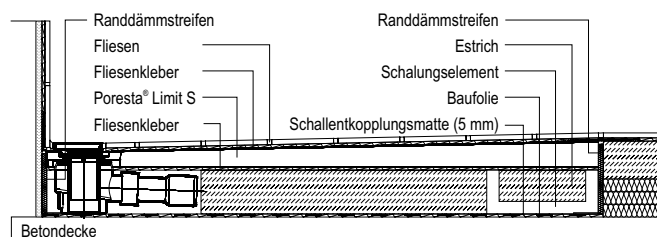
### Poresta® Luna



### Poresta® BF 70



### Poresta® Limit S



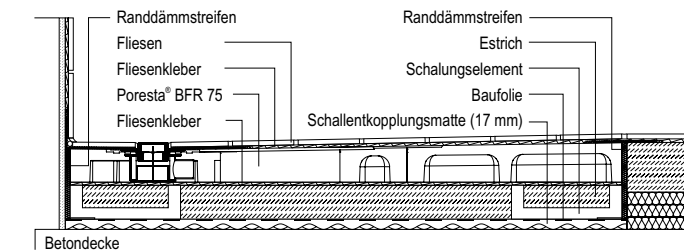
# Einbaubeispiele

## Poresta® Schallschutzset BEDS - Komplettsset 2 (CH)

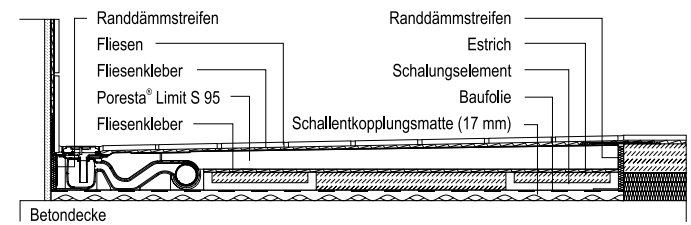
Einbauweise mit den Poresta® bodenebenen Duschsystemen

- Poresta® Schallentkopplungsmatte 17 mm lose auf dem Untergrund verlegt
- Poresta® Baufolie lose auf der Poresta® Schallentkopplungsmatte verlegt
- Poresta® Schalungselemente lose auf der Poresta® Baufolie verlegt u. mit Auffüllmasse verfüllt
- Poresta® Duschsystem auf den Poresta® Schalungselementen verklebt

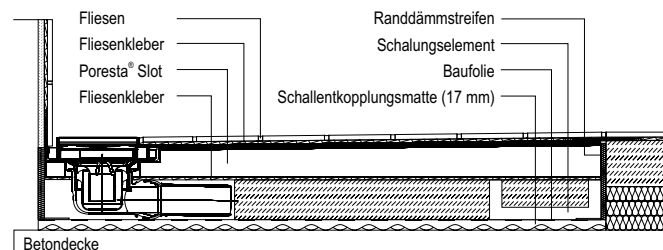
### Poresta® BFR 75



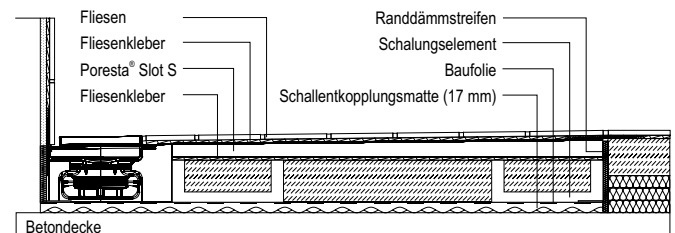
### Poresta® Limit S 95



### Poresta® Slot



### Poresta® Slot S





# Prüfwerte für Poresta® bodenebene Duschsysteme mit Schallschutzzubehör

Montage mit den Poresta® Schallschutzsets BEDS

**Poresta® Schallschutzset BEDS - Wabenkern:** Den Prüfberichten Nr. **P-BA 269/2013; P-BA 40/2014; P-BA 38/2014; P-BA 42/2014** können folgende Gesamtwerte  $L_{H,tot}$  entnommen werden:

	Poresta® BF KMK		Poresta® Limit S		Poresta® Slot S		Poresta® Luna	
Anregungsart: Einzelgeräusche	UG vorne	UG hinten	UG vorne	UG hinten	UG vorne	UG hinten	UG vorne	UG hinten
Benutzergeräusche	34 dB(A)	30 dB(A)	35 dB(A)	30 dB(A)	35 dB(A)	29 dB(A)	34 dB(A)	29 dB(A)
Funktionsgeräusche	18 dB(A)	14 dB(A)	17 dB(A)	13 dB(A)	16 dB(A)	13 dB(A)	21 dB(A)	16 dB(A)

Die bewertete Trittschallminderung beträgt  $\Delta L_w = 30$  db (Poresta® BF KMK) bzw.  $\Delta L_w = 29$  dB (Poresta® Limit S) bzw.  $\Delta L_w = 30$  dB (Poresta® Slot S) bzw.  $\Delta L_w = 26$  dB (Poresta® Luna).

Geprüft wurden die Poresta® BF KMK sowie die Poresta® Limit S, die Poresta® Slot S und die Poresta® Luna jeweils mit dem Poresta® Schallschutzset BEDS - Wabenkern.

Übertragbarkeit der Ergebnisse von Poresta® BF KMK auf andere Duschsysteme (Poresta® BF 95, BF 70, Limit S 95, BFR 75, Plus Ge) siehe technische Stellungnahme vom 07.07.2014.

**Poresta® Schallschutzset BEDS - Komplettsset 1:** Dem Prüfbericht Nr. **P-BA 300-1/2007** können folgende Gesamtwerte  $L_{H,tot}$  entnommen werden:

	Poresta® BF KMK		Poresta® Luna	
Anregungsart: Einzelgeräusche	UG vorne	UG hinten	UG vorne	UG hinten
Benutzergeräusche	40 dB(A)	35 dB(A)	35 dB(A)	29 dB(A)
Funktionsgeräusche	23 dB(A)	17 dB(A)	20 dB(A)	13 dB(A)

Geprüft wurden die Poresta® bodenebene Duschsystem BF KMK sowie die Poresta® Luna jeweils mit Poresta® Schallschutzset BEDS - Komplettsset 1.

Übertragbarkeit der Ergebnisse auf andere Duschsysteme (Poresta® BF 95, BF 70, Limit S, Plus Ge) siehe technische Stellungnahme vom 02.04.2012.)

**Poresta® Schallschutzset BEDS - Komplettsset 2:** Den Prüfberichten Nr. **P-BA 258/2010; 266/2012; 107-1/2011** können folgende Gesamtwerte  $L_{H,tot}$  entnommen werden:

	Poresta® BF KMK		Poresta® Limit S 95		Poresta® Slot S		Poresta® Luna	
Anregungsart: Einzelgeräusche	UG vorne	UG hinten	UG vorne	UG hinten	UG vorne	UG hinten	UG vorne	UG hinten
Benutzergeräusche	32 dB(A)	26 dB(A)	36 dB(A)	30 dB(A)	32 dB(A)	27 dB(A)	27 dB(A)	22 dB(A)
Funktionsgeräusche	16 dB(A)	11 dB(A)	19 dB(A)	13 dB(A)	14 dB(A)	9 dB(A)	18 dB(A)	10 dB(A)

Die bewertete Trittschallminderung beträgt  $\Delta L_w = 28$  db (Poresta® BF KMK) bzw.  $\Delta L_w = 27$  dB (Poresta® Slot S) bzw.  $\Delta L_w = 29$  dB (Poresta® Luna).

Geprüft wurden die Poresta® BF KMK sowie die Poresta® Limit S 95, die Poresta® Slot S und die Poresta® Luna jeweils mit Poresta® Schallschutzset BEDS - Komplettsset 2.

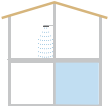
Übertragbarkeit der Ergebnisse von Poresta® BF KMK auf andere Duschsysteme (Poresta® BF 95, BF 70, Limit S, BFR 75, Plus Ge) siehe technische Stellungnahme vom 02.04.2012.

Übertragbarkeit der Ergebnisse von Poresta® Slot S auf die Poresta® Slot siehe technische Stellungnahme vom 02.07.2012.

# Erfüllung der Schallschutzanforderungen nach SIA 181

Mit dem **Poresta® Schallschutzset BEDS - Wabenkern** werden die Anforderungen nach **SIA 181** wie folgt erfüllt:

## Benutzergeräusche

Empfangsraum	Lärmempfindlichkeit	Mindestanforderungen	erhöhte Anforderungen
 UG vorne	gering	✓	✓
	mittel	✓	✓
 UG hinten	gering	✓	✓
	mittel	✓	✓

## Funktionsgeräusche

Empfangsraum	Lärmempfindlichkeit	Mindestanforderungen	erhöhte Anforderungen
 UG vorne	gering	✓	✓
	mittel	✓	✓
 UG hinten	gering	✓	✓
	mittel	✓	✓

Mit den **Poresta® Schallschutzsets BEDS - Komplettsset 1 bzw. 2** werden die Anforderungen nach **SIA 181** wie folgt erfüllt:

## Benutzergeräusche

Empfangsraum	Lärmempfindlichkeit	Mindestanforderungen	erhöhte Anforderungen
 UG vorne	gering	✓	✓
	mittel	✓ <sup>1)</sup>	✓ <sup>1)</sup>
 UG hinten	gering	✓	✓
	mittel	✓	✓

1) Nur erreichbar mit dem Poresta® Schallschutzset BEDS Komplettsset 2.

## Funktionsgeräusche

Empfangsraum	Lärmempfindlichkeit	Mindestanforderungen	erhöhte Anforderungen
 UG vorne	gering	✓	✓
	mittel	✓	✓
 UG hinten	gering	✓	✓
	mittel	✓	✓

Die Werte für das EG hinten können dem Schallprüfbericht entnommen werden.

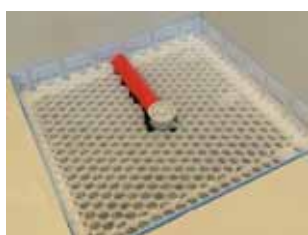
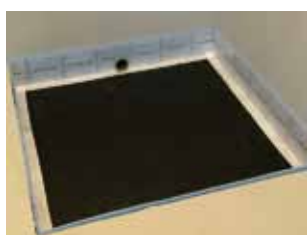
# Montage Poresta® Schallschutzsets für bodenebene Duschsysteme

## Montage Schritt für Schritt

Die Montage der Poresta Schallschutzsets wird in der Einbauanleitung erläutert, die jedem Set beiliegt.

Außerdem wird der Einbau anhand von Montagefilmen erklärt, die unter [www.poresta.com](http://www.poresta.com) und auf Youtube unter [www.youtube.com/porestasystems](http://www.youtube.com/porestasystems) angeboten werden.

### Poresta® Schallschutzset BEDS - Wabenkern



[Hier geht es zum Montagefilm](#)



### Poresta® Schallschutzset BEDS - Komplettsset 2



Die Montage für Set 2 erfolgt analog.

[Hier geht es zum Montagefilm](#)



## This image shows a single sheet of white paper with horizontal blue ruling lines. The lines are evenly spaced and run across the width of the page. There are no margins, text, or other markings on the paper.

## **poresta systems ag**

Bachmatt 14 | CH-4614 Hägendorf SO | Schweiz  
T +41 (0) 62 216 40 44 | F +41 (0) 62 216 40 43  
info-ch@poresta.com | www.poresta.com