

Poresta® Schallschutz

nach ÖNORM B 8115

für Poresta® bodenebene Duschen und Poresta® Wannenmontagesysteme





Inhalt

Schallschutzanforderungen

- 4 Anforderungen an Geräuschpegel aus Abwasseranlagen
- 5 Anforderungen an die Trittschallübertragung in Räume unter Bädern

Nachweise nach ÖNORM B 8115

- 6 Geräusche aus haustechnischen Anlagen und Trittschallpegel

Schallschutzzubehör für Poresta® bodenebene Duschsysteme

- 7 Poresta® Schallschutzset BEDS - Wabenkern
- 8 Poresta® Schallschutzset BEDS - Grundset 2
- 9 Poresta® Schallschutzset BEDS - Komplettsset 2

Messwerte für Poresta® bodenebene Duschsysteme

- 9 Poresta® Schallschutzset BEDS - Wabenkern
- 9 Poresta® Schallschutzset BEDS - Grundset 2 und Komplettsset 2

Einbaubeispiele Poresta® bodenebene Duschsysteme

- 10 Poresta® Schallschutzset BEDS - Wabenkern
- 11 Poresta® Schallschutzset BEDS - Matten-Punktverklebung
- 11 Poresta® Schallschutzset BEDS - Grundset 2
- 12 Poresta® Schallschutzset BEDS - Komplettsset 2

Schallschutzzubehör für Poresta® Wannenträger

- 13 Zubehör für Bade- und Duschwannen aus Stahl und Acryl

Messwerte für Poresta® Badewannenträger

- 14 Montage auf dem Rohboden
- 14 Montage auf schwimmendem Estrich

Messwerte für Poresta® Duschwannenträger

- 15 Montage auf dem Rohboden
- 15 Montage auf schwimmendem Estrich

Poresta® Schallschutz

für Poresta® bodenebene Duschplatzlösungen und Poresta® Wannenmontagesysteme



Flüsterleiser Komfort

Die Schalldruckpegel, die wir an unseren installierten Systemen in den angrenzenden Räumen gemessen haben, sind zum Teil so niedrig, dass sie weit unter den normativen Anforderungen liegen und für das menschliche Ohr kaum noch wahrnehmbar sind.

Die niedrigsten gemessenen Schalldruckpegel bei unseren bodenebenen Duschsystemen entsprechen ungefähr der „Lautstärke“, die unser direkter Sitznachbar bei normalem Atmen verursacht. Auch die ausgezeichneten Werte unserer Wannenträger liegen in der gehobenen Komfortzone.

Zum Vergleich: die 30 dB(A), die der Mindestanforderung der ÖNORM B 8115 entsprechen, entstehen in etwa in einem Raum durch vorbeifahrenden Verkehr einer Nebenstraße.

Anforderungen an Geräuschpegel aus Abwasseranlagen

Beim Baden und Duschen wird durch das Aufprallen des Wassers z.B. aus Brause- und Füllarmaturen Körperschall und Luftschall erzeugt. Werden Bade- oder Duschplatz nicht fachgerecht körperschallentkoppelt montiert, wird besonders der entstehende Körperschall über den Boden und die angrenzenden Wände in andere Räume des Gebäudes weitergeleitet. Dies kann zu einer erheblichen Ruhestörung im fremden Wohnbereich, insbesondere in den schutzbedürftigen Räumen wie Wohn- und Schlafräumen, führen.

Aus der ÖNORM B 8115 ergeben sich für die Mindestanforderungen und den erhöhten Schallschutz maximal zulässige Schalldruckpegel in angrenzenden Räumen. Diese können mit den Poresta® Systemen in Kombination mit entsprechendem Schallschutzzubehör sicher erreicht werden:

Richtlinie	Anforderung	zulässiger Schalldruckpegel in Aufenthaltsräumen angrenzender, fremder Nutzungseinheiten
ÖNORM B 8115	Mindestanforderungen	$L_{A,max,NT} \leq 30 \text{ dB(A)}$
	Erhöhter Schallschutz	$L_{A,max,NT} \leq 25 \text{ dB(A)}$

Unsere Systeme werden praxisnah geprüft

- Die Schallmessung unserer Systeme erfolgt immer an einem praxisnahen Aufbau. Für unsere bodenebenen Duschen bedeutet das:
- Einbau in den Prüfstand entsprechend üblicher Baustellensituation
 - Fachgerechte Abdichtung an anschließende Bauteile
 - Messung mit angrenzendem, schwimmenden Estrich
- Auch die Prüfung unserer Wannenmontagesysteme erfolgt entsprechend einer möglichst realen Situation.

Nur so können wir sicherstellen, dass sich unsere Kunden – unter Berücksichtigung der Situation im Prüfstand – auf die geprüften Werte verlassen können. Bei vielen Prüfungen liegen die Messwerte sogar deutlich unter den Anforderungen. Diese ausgezeichneten Ergebnisse sorgen für zusätzliche Sicherheit.

Alle Prüfzeugnisse und technischen Stellungnahmen stehen unter www.poresta.com zur Verfügung.

Die Untersuchung des Geräuschverhaltens unserer Systeme lassen wir am Fraunhofer Institut für Bauphysik in Stuttgart durchführen. Dadurch ist sichergestellt, dass die aktuellen Normen, Grundlagen und technischen Erkenntnisse beachtet werden.



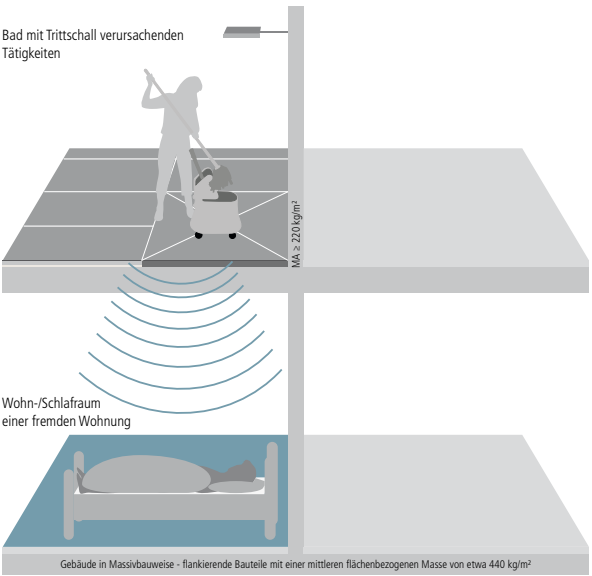
Anforderungen an die Trittschallübertragung in Räume unter Bädern

Da sich die Poresta® bodenebenen Duschplätze stufenlos in das Badezimmer einfügen, können diese als zusätzliche Fläche im Bad genutzt und daher auch mit Schuhen begangen werden. Im Pflegebereich oder in Krankenhäusern werden die Duschplätze zudem von Reinigungskräften oder Pflegepersonal betreten.

Dadurch entstehen Trittschallgeräusche, die in angrenzende Räume übertragen werden können. Es ist daher sicherzustellen, dass Bewohner vor unzumutbaren Belästigungen durch das Betreten des über ihnen liegenden Duschplatzes geschützt werden.

Dazu sind nach ÖNORM B 8115 Anforderungen an den Trittschall einzuhalten. Mit dem entsprechenden Poresta® Schallschutzzubehör sind die Poresta® bodenebenen Duschsysteme für den Einsatz bei Anforderungen an den Trittschallschutz einsetzbar.

Richtlinie	Anforderung	zulässiger Trittschallpegel $L'_{nT,w}$ in Aufenthaltsräumen angrenzender, fremder Nutzungseinheiten
ÖNORM B 8115	Mindestanforderungen	erf. $L'_{nT,w} \leq 48 \text{ dB}$
	Erhöhter Schallschutz	erf. $L'_{nT,w} \leq 43 \text{ dB}$



Übertragung von Trittschall in den darunter liegenden Raum nach ÖNORM B 8115

Nachweise nach ÖNORM B 8115

für Geräusche aus Abwasseranlagen und Trittschall

Geräuschpegel aus haustechnischen Anlagen

Anhand der Schallmessungen im Labor wird der Anlagengeräuschpegel $L_{Aeq,nT}$ bestimmt. Dieser Schallpegel wird im Prüfbericht aufgeführt. Für den Nachweis nach ÖNORM B 8115 muss dieser Wert erfahrungsgemäß um einen Zuschlag von 3 dB erhöht werden:

$L_{Aeq,nT} + 3\text{ dB} = L_{AFmax,nT}$

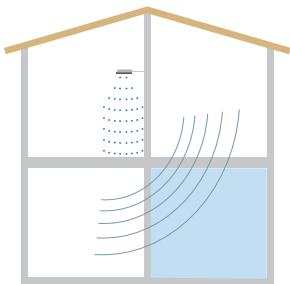
Dieser ermittelte Geräuschpegel $L_{AFmax,nT}$ wird dem in der ÖNORM genannten Maximalwert gegenübergestellt. Es gilt:

Ermittelter $L_{AFmax,nT} \leq \text{max. } L_{AFmax,nT}$ lt. Norm

Beispiel:
In einem Mehrfamilienhaus soll der Nachweis für den erhöhten Schallschutz in einem diagonal unter dem Bad liegenden, fremden Wohnraum geführt werden. Der maximal zulässige Schallpegel in dem zu schützenden Raum liegt gemäß den Vorgaben der ÖNORM B 8115 bei 25 dB(A).

Poresta® BF KMK in Kombination mit	11 dB(A)	aus Prüfbericht
Poresta® Schallschutzset Grundset 2		P-BA 257-1/2010
Messwert $L_{Aeq,nT}$		Messwert UG hinten
Zuschlag	+ 3 dB (A)	Erfahrungswert
Ermittelter Geräuschpegel $L_{AFmax,nT}$	=14 dB (A)	

Nachweis: 14 dB (A) < 25 dB (A)



Trittschallpegel

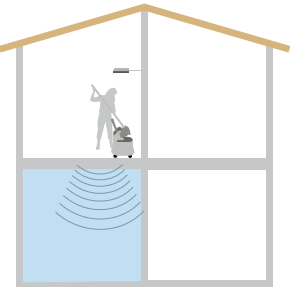
Die im Prüfbericht aufgeführte Trittschallminderung muss lt. ÖNORM 8115 um 3 dB verringert werden, da z.B. durch Einrichtungsgegenstände oder Bodenbelägen eine Verschlechterung der Trittschalldämmung eintreten kann. Für den Nachweis des Trittschallschutzes wird die gesamte Deckenkonstruktion ohne Belag bewertet.
Der ermittelte Trittschallpegel wird dem maximal zulässigen bewerteten Standard-Trittschallpegel lt. ÖNORM B 8115 gegenübergestellt. Es gilt:

Ermittelter $L'_{nT,w} \leq L'_{nT,w}$ lt. Norm

Beispiel:
Der Trittschallschutz soll gemäß den Mindestanforderungen der ÖNORM B 8115 eingehalten werden. Der maximal zulässige Trittschallpegel liegt damit bei 48 dB.

Rohdecke aus 17 cm Stahlbeton mit einer flächenbezogenen Masse von 400 kg/m² (Raumgewicht 2300 kg/m³)	73 dB	ÖNORM
Sicherheitszuschlag	+ 3 dB	ÖNORM
Trittschallminderung in Kombination mit Poresta® Schallschutzset Grundset 2	- 30 dB	aus Prüfbericht P-BA 270/2013 Messwert UG vorne
Ermittelter bewerteter Standard-Trittschallpegel $L'_{nT,w}$	= 46 dB (A)	

Nachweis: 46 dB < 48 dB



Schallschutzzubehör

für Poresta® bodenebene Duschsysteme

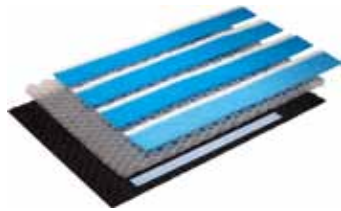
Alle Poresta® bodenebenen Duschsysteme können unter Verwendung des KMK-Abdichtzubehörs mit dem Poresta® Schallschutz-Zubehör kombiniert werden.
Je nach Duschsystem und Zubehör werden unterschiedliche Geräuschpegel aus haustechnischen Anlagen und Werte für die Trittschallminderung erreicht.

Die Messwerte bei Kombination des jeweiligen Duschsystems mit dem unten stehenden Zubehör können den folgenden Seiten entnommen werden. Mit diesem Messwert wird wie auf Seite 4 dargestellt der Nachweis geführt.

Poresta Schallschutzset BEDS - Wabenkern

bestehend aus:

- 8 mm dicken Poresta® Schallentkopplungsmatten
- Poresta® Wabenkernplatte
- Poresta® Randdämmstreifen
- Poresta® Klebestreifen

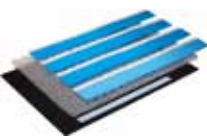


Mittelpunkt des neuen Poresta® Schallschutzsets ist eine Wabenkernplatte, die mit einer Trockenschüttung aufgefüllt wird. Der aufwändige Einbau eines Estrichsockels entfällt. Das Handling auf der Baustelle wird erheblich erleichtert.

NEU

Geeignet für:
Alle Poresta® bodenebenen Duschsysteme;

Das Poresta® Schallschutzset ist in verschiedenen Ausführungen erhältlich:



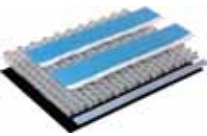
Art.-Nr. 18.800.056
Poresta® Schallschutzset BEDS - Wabenkern 1 m²



Art.-Nr. 18.800.061
Poresta® Schallschutzset BEDS - Wabenkern 1 m² mit UBE Set 20/30 mm



Art.-Nr. 18.800.063
Poresta® Schallschutzset BEDS - Wabenkern 1 m² mit UBE 40 mm



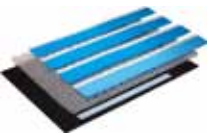
Art.-Nr. 18.800.065
Poresta® Schallschutzset BEDS - Wabenkern 0,5 m²



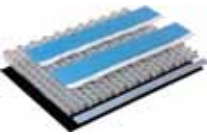
Art.-Nr. 18.800.062
Poresta® Schallschutzset BEDS - Wabenkern 0,5 m² mit UBE Set 20/30 mm



Art.-Nr. 18.800.064
Poresta® Schallschutzset BEDS - Wabenkern 0,5 m² mit UBE 40 mm



Art.-Nr. 18.800.068
Poresta® Schallschutzset BEDS - Wabenkern 1 m² (Limit S 95)



Art.-Nr. 18.800.069
Poresta® Schallschutzset BEDS - Wabenkern 0,5 m² (Limit S95)

Die Wabenkernplatte wird mit der Poresta® Schüttung ausgefüllt:



Art.-Nr. 18.800.057
Trockenschüttung - ein Sack ist ausreichend für 0,5 m² Duschplatzgröße



Hier zum Montagefilm:
Poresta® BF KMK mit Poresta® Schallschutzset BEDS - Wabenkern
www.youtube.de/porestasystems

Schallschutzzubehör

für Poresta® bodenebene Duschesysteme

Poresta® Schallschutzset BEDS - Matten-Punktverklebung

Art.-Nr. 18.800.073, bestehend aus: Poresta® Schallentkopplungsmatte 1200 x 1200 x 8 mm, Poresta® Randdämmstreifen 1200 x 130 x 8 mm (4 Stück), Poresta® Entkopplungsbahn 1200 x 350 x 0,5 mm



Planungshinweis: Bei größeren Duschplätzen können mehrere Schallschutzsets kombiniert werden.

Poresta® Schallschutzset BEDS - Grundset 2

Art.-Nr. 18.800.008, bestehend aus: Poresta® Schallentkopplungsmatten 17 mm, Folie, Randdämmstreifen, Schalldämpfungsmatte, Klebestreifen (Duschplätze bis 1.200 x 1.200 mm)



sowie zusätzlich erforderlich

Auffüllmasse Art.-Nr. 18.200.234



plus optional bei größeren Duschplätzen

Poresta® Schallentkopplungsmatte 17 mm, Set mit 3 Stk., Art.-Nr. 18.800.012



Poresta® Schallschutzset BEDS - Komplettsset 2

Art.-Nr. 18.800.010, bestehend aus: Poresta® Schallentkopplungsmatten 17 mm, Folie, Randdämmstreifen, Schalldämpfungsmatte, Klebestreifen, Poresta® Schalungselemente (Duschplätze bis 1.200 x 1.200 mm)



sowie zusätzlich erforderlich

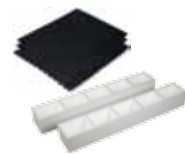
Auffüllmasse Art.-Nr. 18.200.234



plus optional bei größeren Duschplätzen

Poresta® Schallentkopplungsmatte 17 mm, Set mit 3 Stk., Art.-Nr. 18.800.012 sowie

Poresta® Schalungselemente Art.-Nr. 18.800.013 im Set mit 2 Stk



Hier zum Montagefilm:
Poresta® BF KMK mit Poresta®
Schallschutzset BEDS - Komplettsset 2

www.youtube.de/porestasystems

Messwerte für Poresta® bodenebene Duschesysteme

für den Nachweis nach ÖNORM B 8115

Poresta® Schallschutzset BEDS - Wabenkern

Den Prüfberichten Nr. P-BA 270/2013, P-BA 39/2014, P-BA 177/2014, P-BA 37/2014, P-BA 41/2014 können diese Gesamtwerte $L_{Aeq,nT}$ entnommen werden:

	Poresta® BF KMK	Poresta® Limit S	Poresta® Limit S 95	Poresta® Slot S	Poresta® Luna
UG hinten	14 dB(A)	13 dB(A)	18 dB(A)	13 dB(A)	16 dB(A)
UG vorne	18 dB(A)	17 dB(A)	21 dB(A)	16 dB(A)	21 dB(A)
EG hinten	23 dB(A)	23 dB(A)	24 dB(A)	23 dB(A)	27 dB(A)

Die bewertete Trittschallminderung beträgt $\Delta L_w = 30$ dB (Poresta® BF KMK) bzw. $\Delta L_w = 26$ dB (Poresta® Luna).

Die bewertete Trittschallminderung beträgt $\Delta L_w = 30$ dB (Poresta® Slot S) bzw. $\Delta L_w = 29$ dB (Poresta® Limit S) .bzw. $\Delta L_w = 29$ dB (Poresta® Limit S 95)

Geprüft wurden die in der Tabelle aufgeführten Poresta® bodenebenen Duschesysteme jeweils mit dem Poresta® Schallschutzset BEDS - Wabenkern.
Die Ergebnisse können auf die anderen Poresta® Duschesysteme übertragen werden.

Übertragbarkeit der Ergebnisse auf die anderen Poresta® Duschesysteme siehe technische Stellungnahme vom 07.07.2014.

Mit den Messwerten werden die erhöhten Anforderungen ($L_{AFmax,nT} \leq 25$ dB(A)) der ÖNORM B 8115 erfüllt.

	Poresta® BF KMK	Poresta® Limit S	Poresta® Limit S 95	Poresta® Slot S	Poresta® Luna
UG hinten	✓	✓	✓	✓	✓
UG vorne	✓	✓	✓	✓	✓
EG hinten	✓	✓	✓	✓	✗

Details zur Nachweisführung s. S. 4. Die aufgeführten Messwerte aus dem Prüfbericht werden für den Nachweis um 3 dB(A) erhöht!

Poresta® Schallschutzset BEDS - Grundset 2 und Komplettsset 2

Den Prüfberichten Nr. P-BA 257-1/2010 und P-BA 106-1/2011 / P-BA 265/2012 können diese Gesamtwerte $L_{Aeq,nT}$ entnommen werden:

	Poresta® BF KMK	Poresta® Limit S 95	Poresta® Slot S	Poresta® Luna
UG hinten	11 dB(A)	13 dB(A)	9 dB(A)	10 dB(A)
UG vorne	16 dB(A)	19 dB(A)	14 dB(A)	18 dB(A)
EG hinten	18 dB(A)	19 dB(A)	15 dB(A)	19 dB(A)

Die bewertete Trittschallminderung beträgt $\Delta L_w = 28$ dB (Poresta® BF KMK) bzw. $\Delta L_w = 29$ dB (Poresta® Luna).

Die bewertete Trittschallminderung beträgt $\Delta L_w = 27$ dB (Poresta® Slot S) bzw. $\Delta L_w = 25$ dB (Poresta® Limit S 95) .

Geprüft wurden die in der Tabelle aufgeführten Poresta® bodenebenen Duschesysteme jeweils mit dem Poresta® Schallschutzset BEDS - Komplettsset 2.
Die Ergebnisse können auf die anderen Poresta® Duschesysteme übertragen werden.

Übertragbarkeit der Ergebnisse auf die anderen Poresta® Duschesysteme und auf Grundset 2 siehe technische Stellungnahme vom 02.07.2012.

Mit den Messwerten werden die erhöhten Anforderungen ($L_{AFmax,nT} \leq 25$ dB(A)) der ÖNORM B 8115 erfüllt.

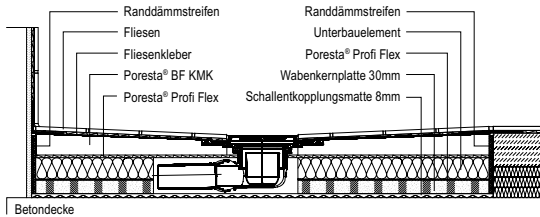
	Poresta® BF KMK	Poresta® Limit S 95	Poresta® Slot S	Poresta® Luna
UG hinten	✓	✓	✓	✓
UG vorne	✓	✓	✓	✓
EG hinten	✓	✓	✓	✓

Details zur Nachweisführung s. S. 4. Die aufgeführten Messwerte aus dem Prüfbericht werden für den Nachweis um 3 dB(A) erhöht!

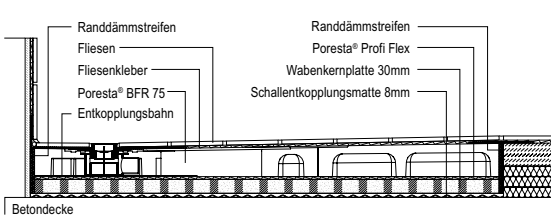
Einbaubeispiele Poresta® bodenebene Duschsysteme

Poresta® Schallschutzset BEDS - Wabenkern

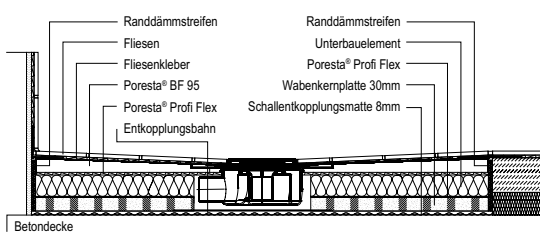
Poresta® BF KMK



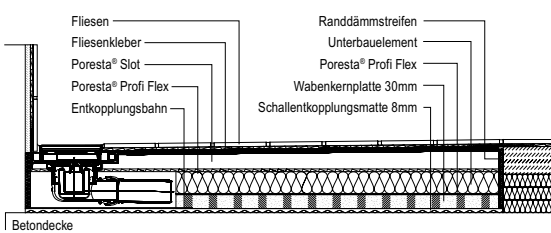
Poresta® BFR 75



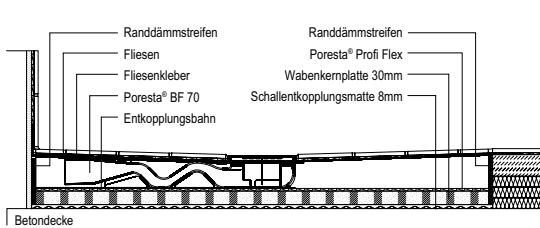
Poresta® BF 95



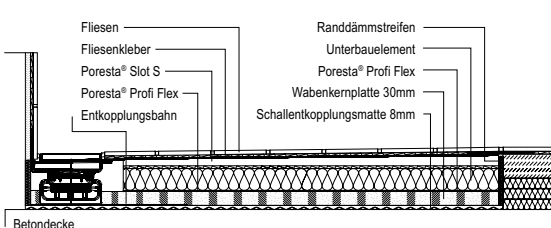
Poresta® Slot



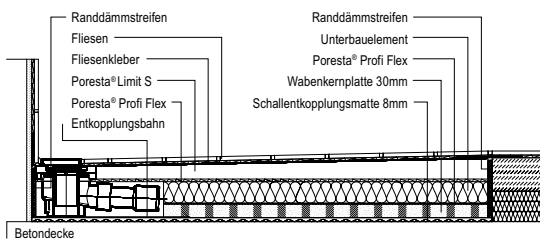
Poresta® BF 70



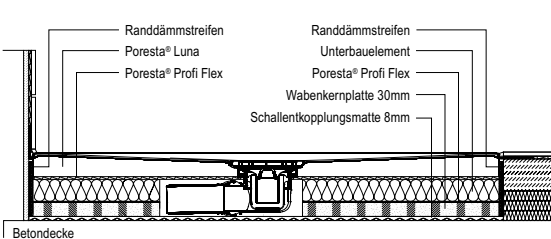
Poresta® Slot S



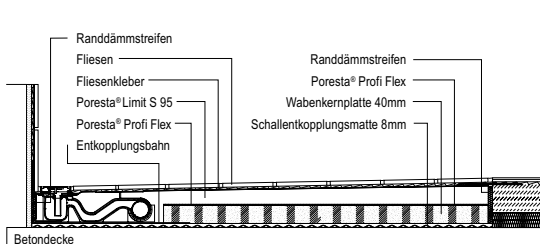
Poresta® Limit S



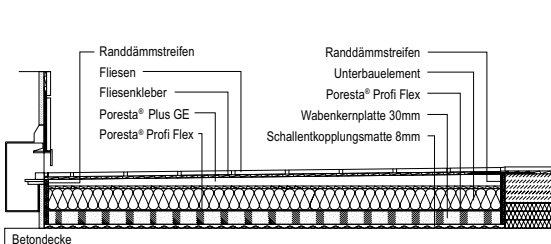
Poresta® Luna



Poresta® Limit S 95



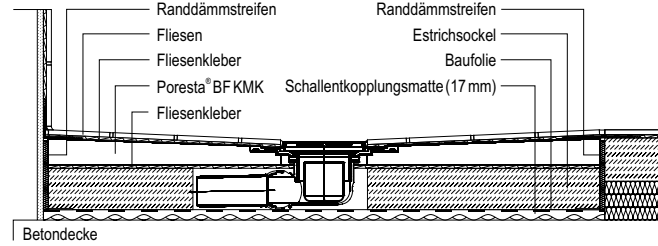
Poresta® Plus Ge



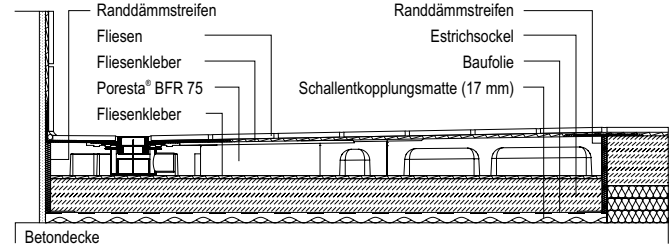
Einbaubeispiele Poresta® bodenebene Duschsysteme

Poresta® Schallschutzset BEDS - Grundset 2

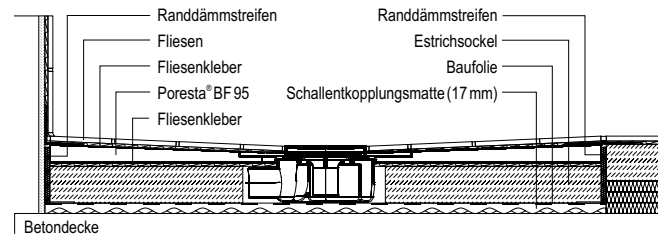
Poresta® BF KMK



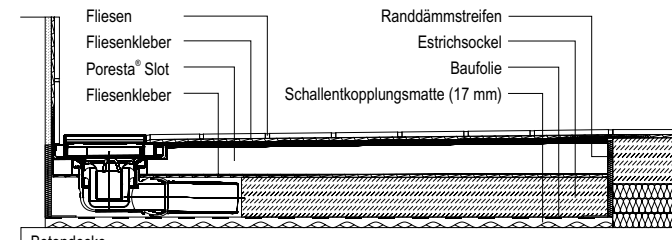
Poresta® BFR 75



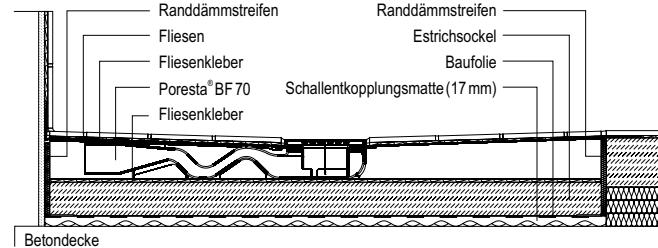
Poresta® BF 95



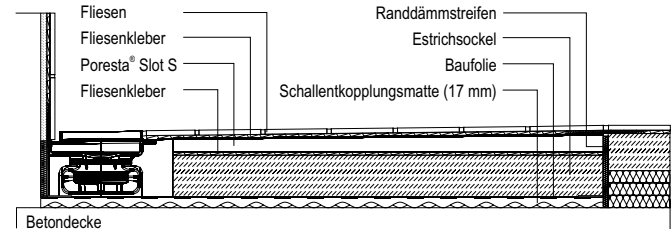
Poresta® Slot



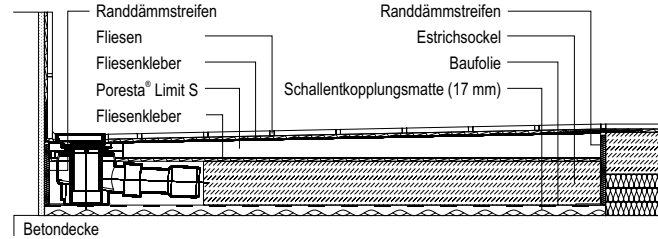
Poresta® BF 70



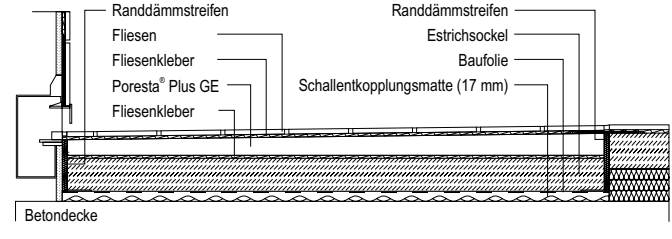
Poresta® Slot S



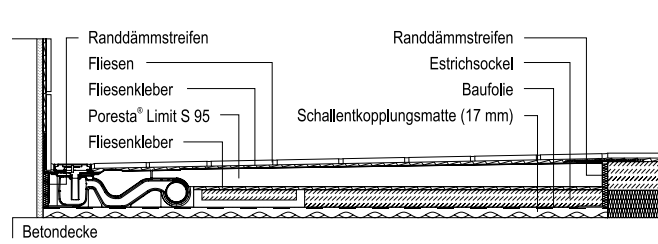
Poresta® Limit S



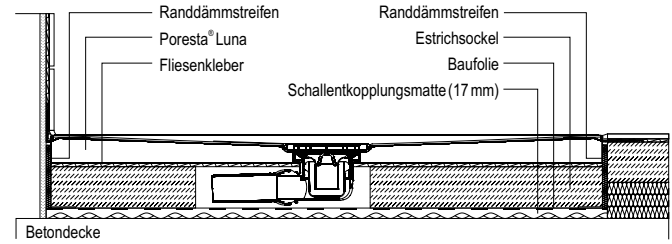
Poresta® Plus Ge



Poresta® Limit S 95



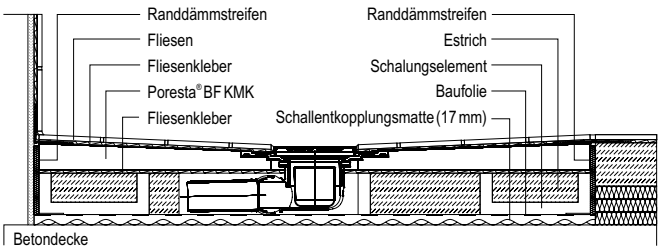
Poresta® Luna



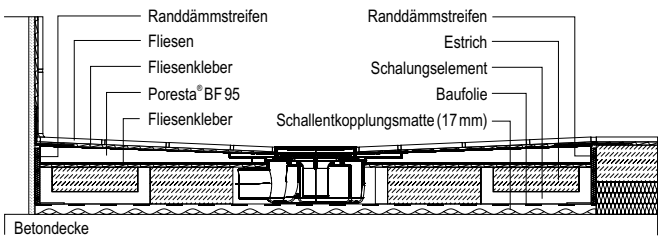
Einbaubeispiele Poresta® bodenebene Duschsysteme

Poresta® Schallschutzset BEDS - Komplettsset 2

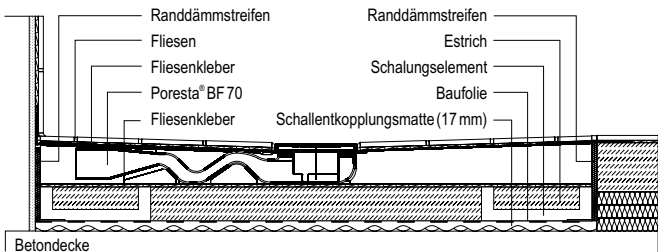
Poresta® BF KMK



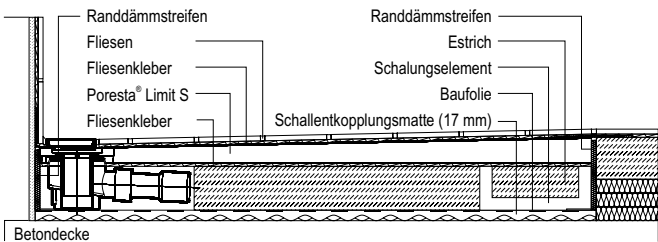
Poresta® BF 95



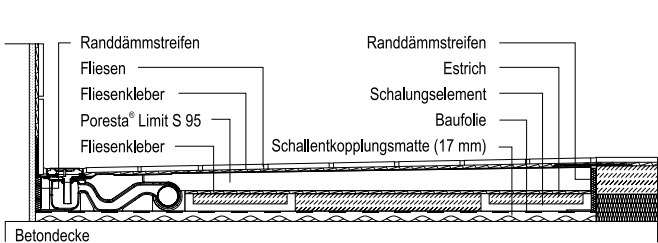
Poresta® BF 70



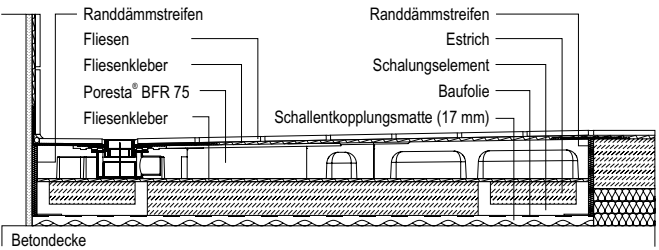
Poresta® Limit S



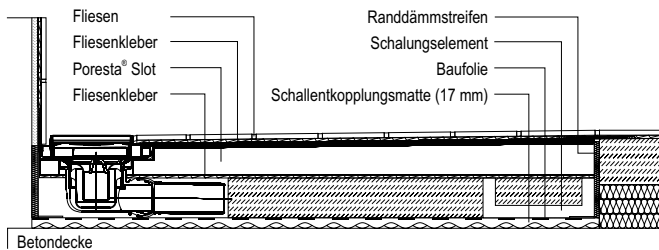
Poresta® Limit S 95



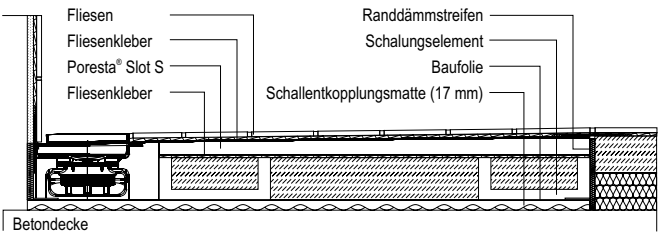
Poresta® BFR 75



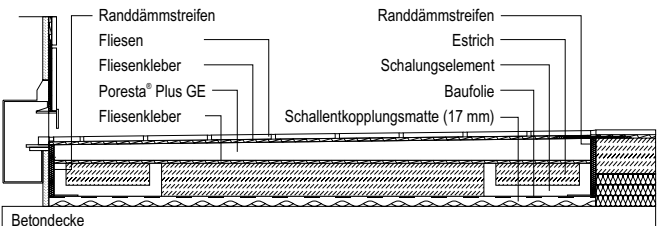
Poresta® Slot



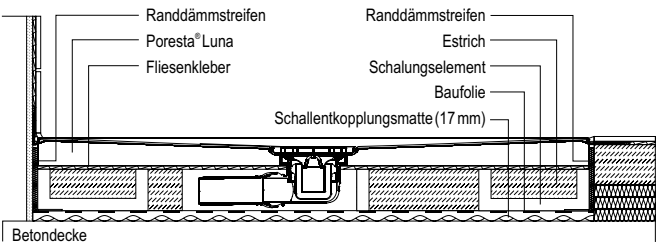
Poresta® Slot S



Poresta® Plus Ge



Poresta® Luna



Schallschutzzubehör

für Poresta® Bade- und Duschwannenträger

Für die Montage von Bade- und Duschwannen auf dem Rohboden einer Betondecke steht Poresta® Schallschutzzubehör zur Verfügung. In Verbindung mit dem Poresta® Wannenträger werden so ausgezeichnete Schalldruckpegel erreicht.

Die Messwerte bei Kombination des jeweiligen Duschsystems mit dem unten stehenden Zubehör können den folgenden Seiten entnommen werden. Mit diesem Messwert wird wie auf Seite 4 dargestellt der Nachweis geführt.

Für Badewannen aus Stahl



Art.-Nr. 18.200.400 bestehend aus:
8 Poresta® Anti-Dröhnmatten,
8 Poresta® Schalldämpfungsmatten,
1 Rolle Poresta® Schallentkopplungsstreifen,
32 Befestigungsstiften

Für Duschwannen aus Stahl



Art.-Nr. 18.200.401 bestehend aus:
2 Poresta® Anti-Dröhnmatten,
4 Poresta® Schalldämpfungsmatten,
1 Rolle Poresta® Schallentkopplungsstreifen,
12 Befestigungsstiften

Für Badewannen aus Acryl



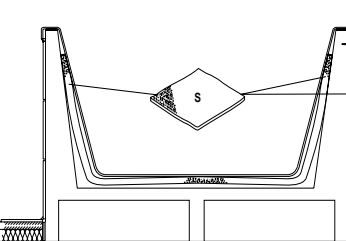
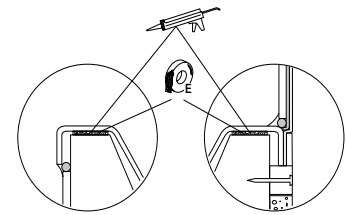
Art.-Nr. 18.800.015 bestehend aus:
8 Poresta® Schalldämpfungsmatten,
1 Rolle Poresta® Schallentkopplungsstreifen,
32 Befestigungsstiften

Für Duschwannen aus Acryl

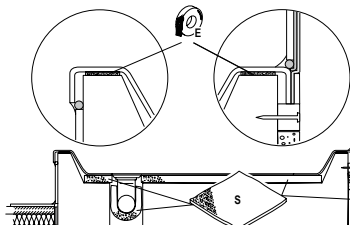


Art.-Nr. 18.800.016 bestehend aus:
4 Poresta® Schalldämpfungsmatten,
1 Rolle Poresta® Schallentkopplungsstreifen,
12 Befestigungsstiften

Einbaubeispiele für Wannen aus Acryl



Einbau Poresta® Badewannenträger



Einbau Poresta® Duschwannenträger



Hier zum Montagefilm:
Poresta® Badewannenträger mit
Poresta Schallschutzset

www.youtube.de/porestasystems

E: Poresta® Schallentkopplungsstreifen
S: Poresta® Schalldämpfungsmatten

Messwerte für Poresta® Badewannenträger

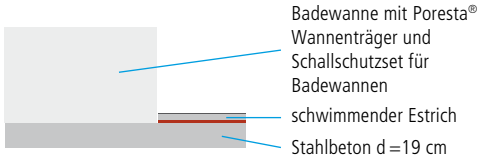
für den Nachweis nach ÖNORM B 8115

Poresta® Badewannenträger - Montage auf Rohboden

Den Prüfberichten Nr. **P-BA 258/2009 / P-BA 255-1/2010** können folgende Gesamtwerte $L_{Aeq,nT}$ entnommen werden:

	Badewannen aus Stahlernaille	Badewannen aus Acryl
UG hinten	16 dB(A)	15 dB(A)
UG vorne	20 dB(A)	21 dB(A)
EG hinten	22 dB(A)	22 dB(A)

Geprüft wurden:



Badewanne mit Poresta® Wannenträger und Schallschutzset für Badewannen
schwimmender Estrich
Stahlbeton d=19 cm

Mit den Messwerten werden die erhöhten Anforderungen ($L_{AFmax,nT} \leq 25$ dB(A)) der ÖNORM B 8115 erfüllt.

	Badewannen aus Stahlernaille	Badewannen aus Acryl
UG hinten	✓	✓
UG vorne	✓	✓
EG hinten	✓	✓

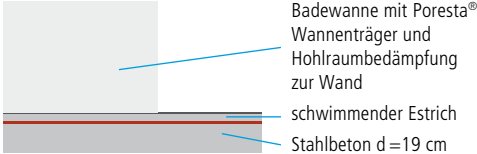
Details zur Nachweisführung s. S. 4.
Die aufgeführten Messwerte aus dem Prüfbericht werden für den Nachweis um 3 dB(A) erhöht!

Poresta® Badewannenträger - Montage auf schwimmendem Estrich

Den Prüfberichten Nr. **P-BA 60-1/2006** können folgende Gesamtwerte $L_{Aeq,nT}$ entnommen werden:

	Badewannen aus Stahlernaille
UG hinten	21 dB(A)

Geprüft wurden:



Badewanne mit Poresta® Wannenträger und Hohlraumbedämpfung zur Wand
schwimmender Estrich
Stahlbeton d=19 cm

Mit den Messwerten werden die erhöhten Anforderungen ($L_{AFmax,nT} \leq 25$ dB(A)) der ÖNORM B 8115 erfüllt.

	Badewannen aus Stahlernaille
UG hinten	✓

Details zur Nachweisführung s. S. 4.
Die aufgeführten Messwerte aus dem Prüfbericht werden für den Nachweis um 3 dB(A) erhöht!

Messwerte für Poresta® Duschwannenträger

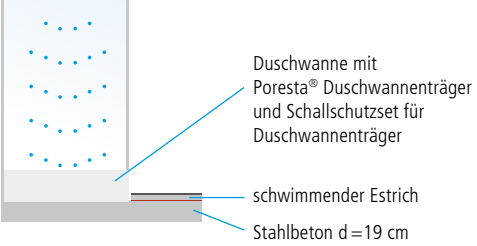
für den Nachweis nach ÖNORM B 8115

Poresta® Duschwannenträger - Montage auf Rohboden

Den Prüfberichten Nr. **P-BA 258/2009 / P-BA 255-1/2010** können folgende Gesamtwerte $L_{Aeq,nT}$ entnommen werden:

	Duschwannen aus Stahlernaille	Duschwannen aus Acryl
UG hinten	19 dB(A)	20 dB(A)
UG vorne	24 dB(A)	25 dB(A)
EG hinten	26 dB(A)	25 dB(A)

Geprüft wurden:



Duschwanne mit Poresta® Duschwannenträger und Schallschutzset für Duschwannenträger
schwimmender Estrich
Stahlbeton d=19 cm

Mit den Messwerten werden die erhöhten Anforderungen ($L_{AFmax,nT} \leq 25$ dB(A)) der ÖNORM B 8115 erfüllt.

	Duschwannen aus Stahlernaille	Duschwannen aus Acryl
UG hinten	✓	✓
UG vorne	✗ 1)	✗ 1)
EG hinten	✗ 1)	✗ 1)

Details zur Nachweisführung s. S. 4.
Die aufgeführten Messwerte aus dem Prüfbericht werden für den Nachweis um 3 dB(A) erhöht!

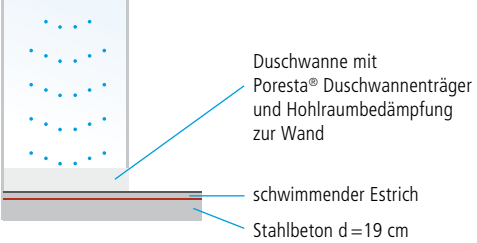
1) Es werden die Mindestanforderungen ($L_{AFmax,nT} \leq 30$ dB(A)) der ÖNORM B 8115 erfüllt.

Poresta® Duschwannenträger - Montage auf schwimmendem Estrich

Den Prüfberichten Nr. **P-BA 61-1/2006** können folgende Gesamtwerte $L_{Aeq,nT}$ entnommen werden:

	Duschwannen aus Stahlernaille
UG hinten	18 dB(A)

Geprüft wurden:



Duschwanne mit Poresta® Duschwannenträger und Hohlraumbedämpfung zur Wand
schwimmender Estrich
Stahlbeton d=19 cm

Mit den Messwerten werden die erhöhten Anforderungen ($L_{AFmax,nT} \leq 25$ dB(A)) der ÖNORM B 8115 erfüllt.

	Duschwannen aus Stahlernaille
UG hinten	✓

Details zur Nachweisführung s. S. 4.
Die aufgeführten Messwerte aus dem Prüfbericht werden für den Nachweis um 3 dB(A) erhöht!

poresta systems GmbH

Illbruckstraße 1 | 34537 Bad Wildungen | Deutschland
T +49 (0)5621.801-0 | F +49 (0)5621.801-278
info-de@poresta.com | www.poresta.com

poresta systems Österreich GmbH

Münchner Bundesstraße 91-93 | 5020 Salzburg | Österreich
T +43 (0)662.62 75 73 | F +43 (0)662.62 75 734
info-at@poresta.com | www.poresta.com

poresta systems ag

Bachmatt 14 | CH-4614 Hägendorf SO | Schweiz
T +41 (0)62 216 40 44 | F +41 (0)62 216 40 43
info-ch@poresta.com | www.poresta.com